

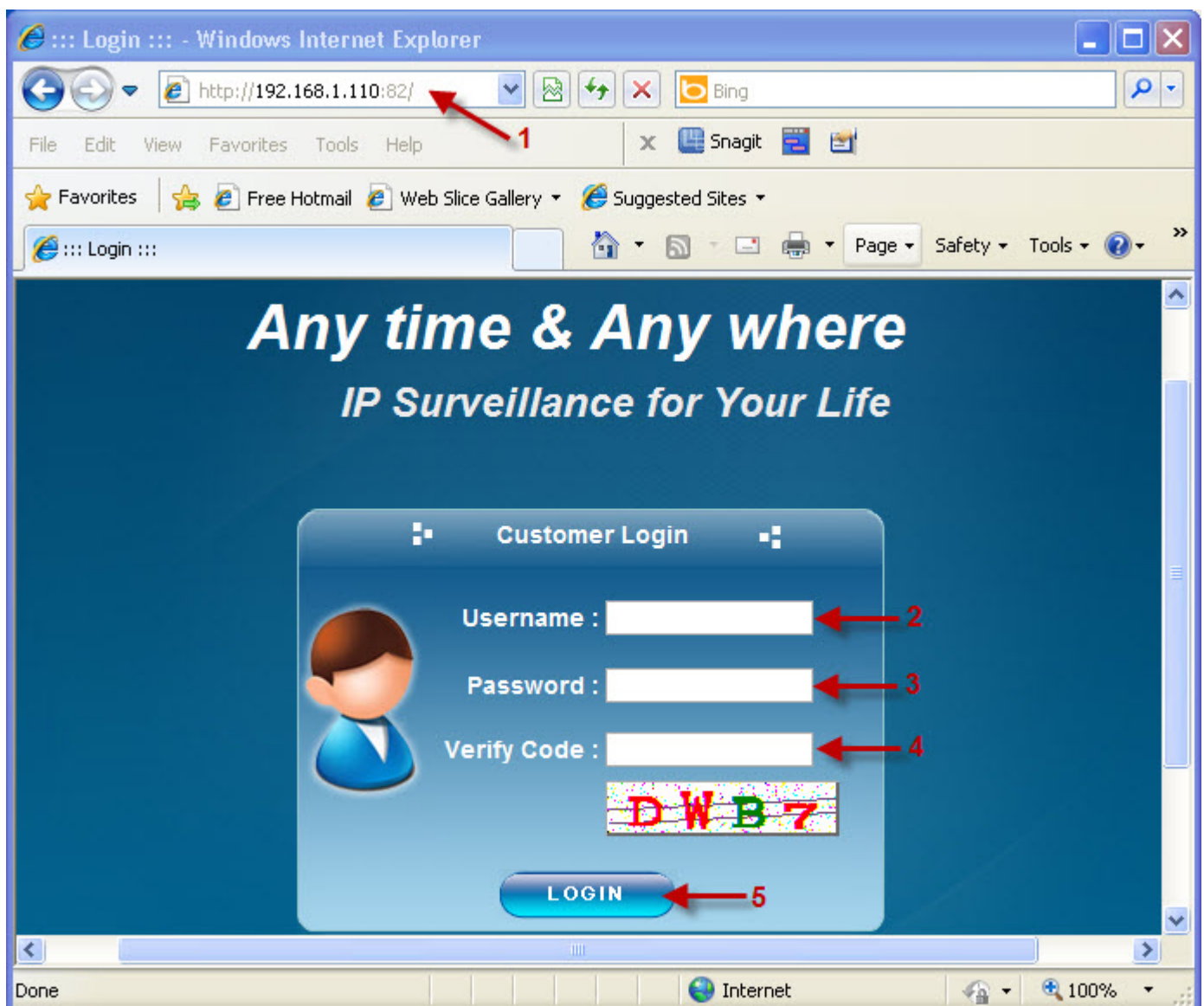
การดูกล้องวงจรปิดผ่าน โปรแกรม Internet Explorer

1.เปิดโปรแกรม Internet Explorer

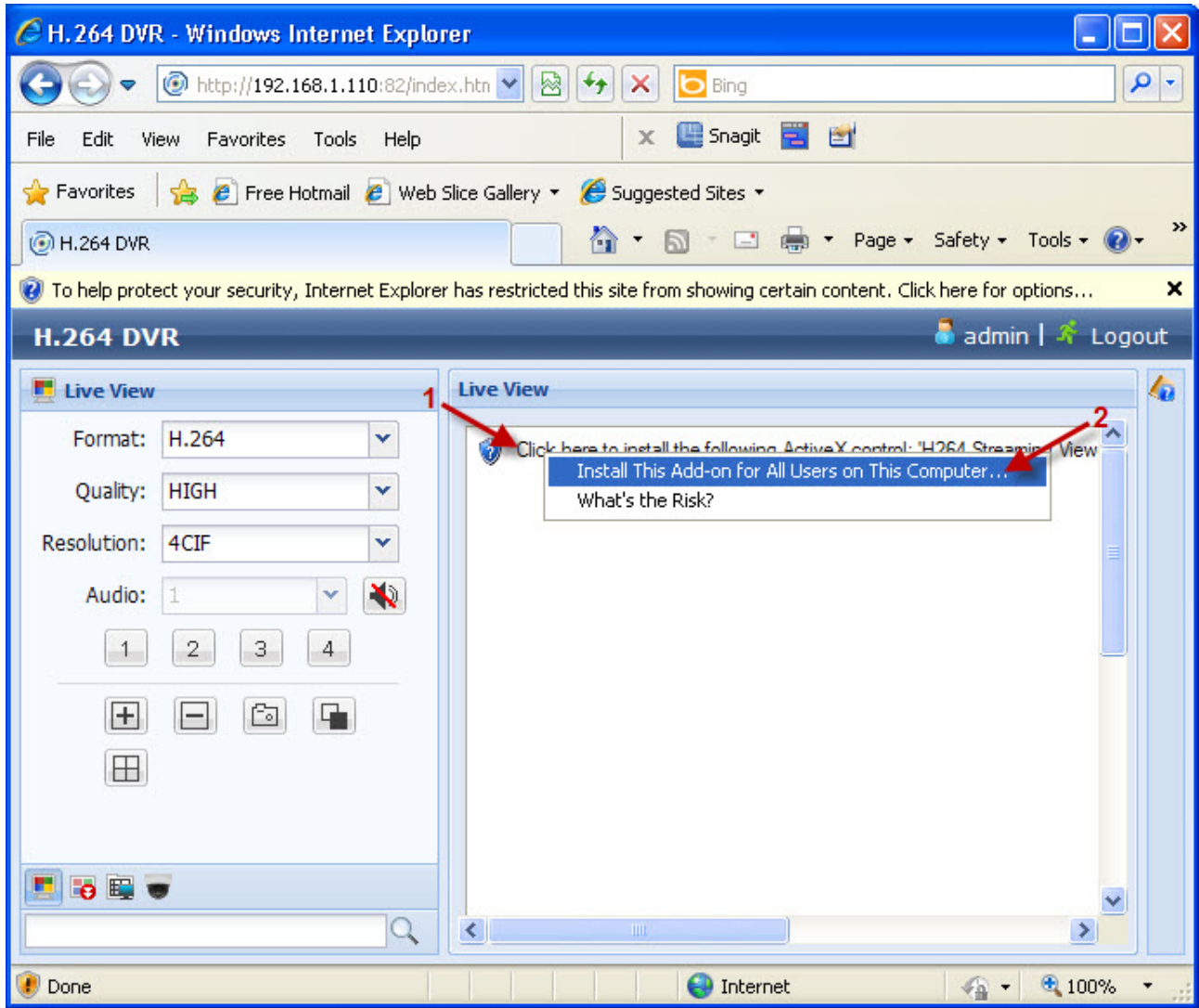


2.ใส่หมายเลข IP หรือ ชื่อ host ที่ได้ตั้งไว้ ตามด้วย Port ตามตัวอย่าง โดยให้ใส่ดังนี้ เช่น ชื่อโฮส example.dvrdns.org และ Port 81 ให้ใส่ว่า <http://example.dvrdns.org:81>

ถ้าพิมพ์ถูกต้องจะขึ้นหน้าดูเหมือนดังรูป ให้ใส่ Username และ Password (ตามเดิมจะเปิด admin ทั้งคู่) และให้ใส่ Verify Code ตามที่เห็นด้านล่าง (ถ้าเป็นเครื่องบันทึกรุ่นเก่าจะไม่มี Verify Code) เสร็จแล้วกดปุ่ม Login



3. จะเข้าสู่หน้าต่างให้เราติดตั้ง **Active X** (ติดตั้งเฉพาะครั้งแรก) ให้คลิกที่ตรงหมายเลข 1 หรือ ตรงแถบสีเหลือง ก็ได้



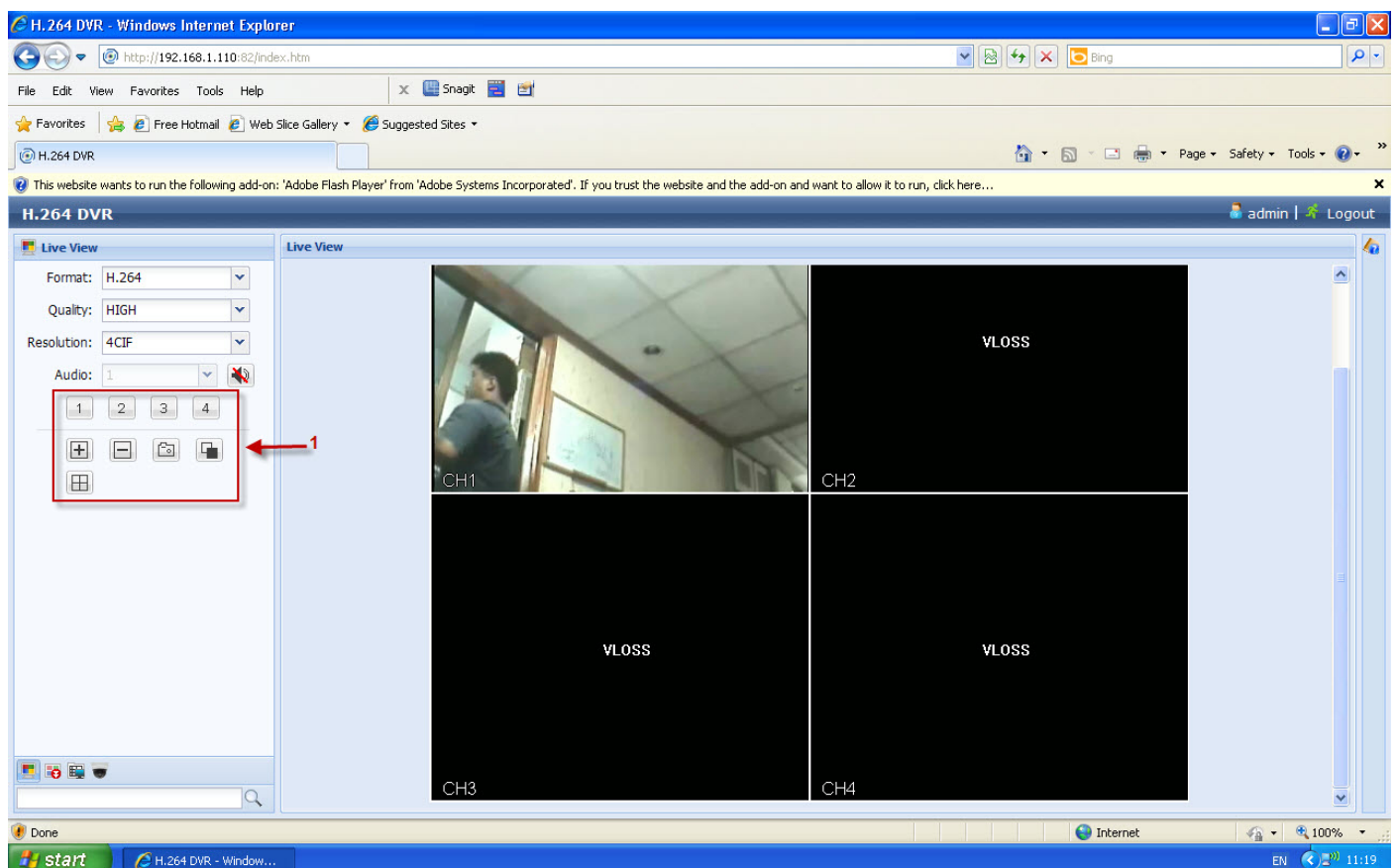
4. โปรแกรมจะขึ้นมามากว่าต้องการติดตั้ง หรือไม่ ให้กดปุ่ม **Install**



5. หาก windows ถามว่าจะบล็อกโปรแกรมหรือไม่ ให้กด Unblock



6. ก็จะสามารถดูภาพได้เลย โดยใช้เครื่องมือ ในแถบเครื่องมือ (หมายเลข 1) โดยการดูผ่านโปรแกรม Internet Explorer จะไม่สามารถดูย้อนหลัง โดยจะสามารถดู แบบ Realtime ได้อย่างเดียว



มีปัญหาในการใช้งาน ติดต่อ
โทร.02-919-6600
บ.ซีซีทีวี (ประเทศไทย) จำกัด

ดูการใช้งานอื่น ๆ ได้ที่ http://www.cctv.co.th/service_download.php