

## การตั้งค่าการดูกล้องผ่าน โปรแกรม Video Viewer

1.การดูภาพย้อนหลัง มีอยู่ 2 วิธี ขึ้นอยู่กับรุ่น ของเครื่องบันทึก (DVR) โดยให้สังเกตจากตัว E (ตรง เลข2)

วิธีที่ 1 หากมีตัว E ขึ้นอยู่ให้กดที่ปุ่มตัว E ได้เลย หากไม่ขึ้นตัว E ให้ดูวิธีที่ 2



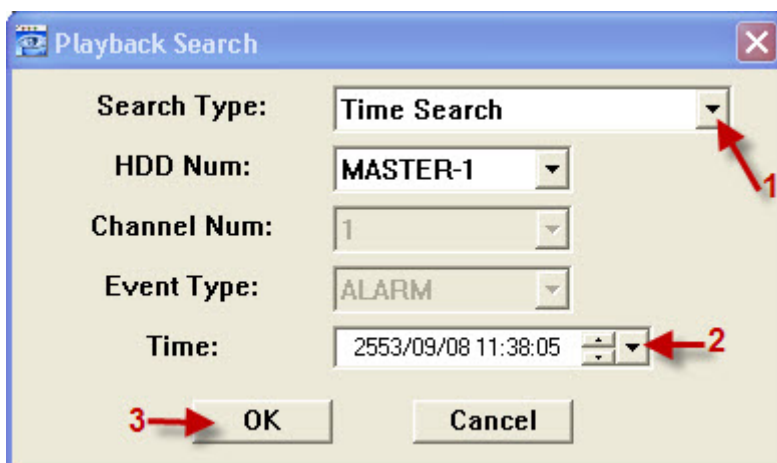
2.เมื่อกดปุ่ม ที่ตัว E แล้วจะขึ้นเมนูดังรูปขึ้นมา

Search Type : ให้เลือกรูปแบบการค้นหา ให้เลือก Time Search

HDD Num : ให้เลือก Master-1 ในกรณีที่มี Harddisk หลายลูกให้เลือก All

Time : ให้เลือกเวลาที่ต้องการดูภาพย้อนหลัง

โดยเมื่อได้ตามต้องการแล้วให้กดปุ่ม OK เพื่อดูภาพย้อนหลัง โดยใช้ปุ่มควบคุม (ลูกศร เลข 1) ในการควบคุมการดูภาพย้อนหลัง และเมื่อต้องการกลับสู่เวลาปัจจุบันให้กดปุ่ม Stop (ปุ่มสี่เหลี่ยม) ภาพก็จะกลับสู่เวลาปกติ



3. สำหรับในกรณีที่ 2 คือเมื่อเปิดโปรแกรมขึ้นมาแล้วตรงหมายเลข 2 ไม่มีตัว E ให้กดปุ่ม > (ตรงกลาง ในวงกลมที่ 1)



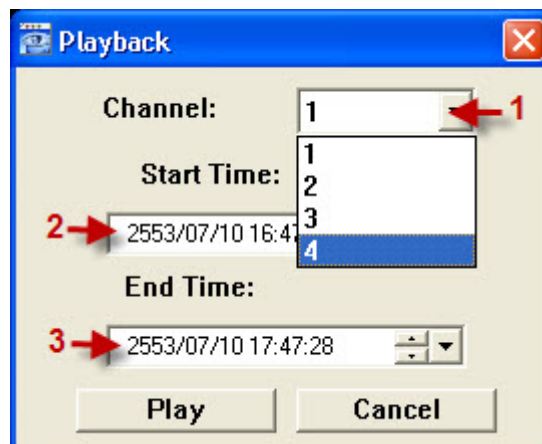
4. โดยเครื่องบันทึกรุ่นนี้จะสามารถดูย้อนหลังได้ที่ละกล้อง โดย

**Channel :** ให้เลือกกล้องที่จะดูย้อนหลัง

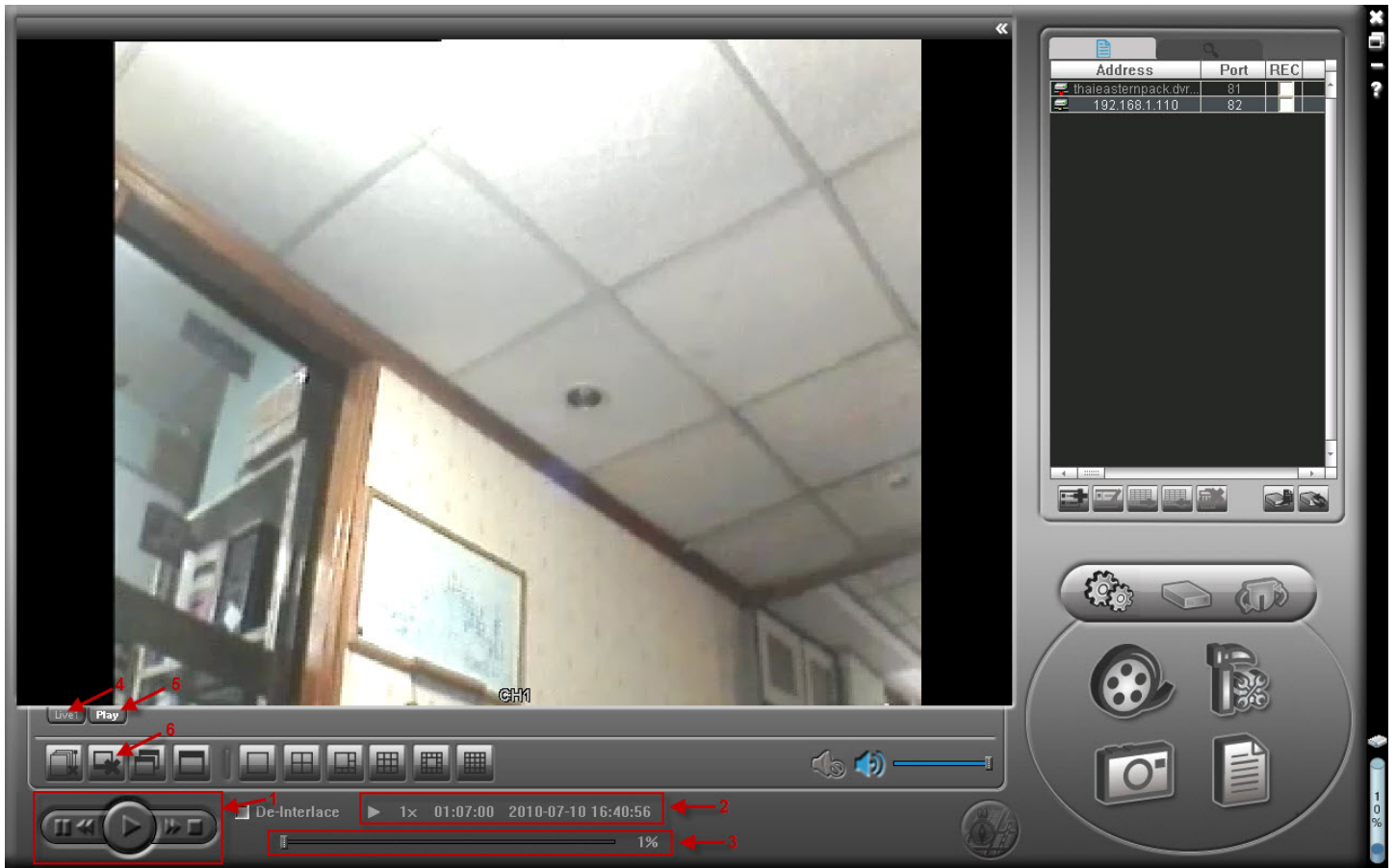
**Start Time :** เวลาเริ่มต้นที่ต้องการดู

**End Time :** เวลาสุดท้ายที่ต้องการดู

เมื่อกำหนดเสร็จแล้วให้กด ปุ่ม Play โปรแกรมจะเปิดหน้าต่างขึ้นมาใหม่ โดยเราจะสามารถดูภาพปัจจุบันกับภาพย้อนหลังได้พร้อมกันเลย



5.เมื่อกดปุ่ม Play แล้วจะมีหน้าต่างเปิดขึ้นมาใหม่ (หมายเลข5) โดยเราสามารถควบคุมการดูย้อนหลังได้โดยใช้ชุดคอนโทรล (หมายเลข 1) ส่วนที่หมายเลข 2 และ 3 จะมีรายละเอียดของการดู และเมื่อต้องการปิดภาพที่ดูย้อนหลังให้กดปุ่มหมายเลข 6 เพื่อปิดหน้าต่าง โดยสามารถสลับ หรือ ดูภาพทั้งย้อนหลัง และ ปัจจุบัน พร้อมกันได้เลย



มีปัญหาในการใช้งาน ติดต่อ  
โทร.02-919-6600  
บ.ซีซีทีวี (ประเทศไทย) จำกัด

ดูการใช้งานอื่น ๆ ได้ที่ [http://www.cctv.co.th/service\\_download.php](http://www.cctv.co.th/service_download.php)