

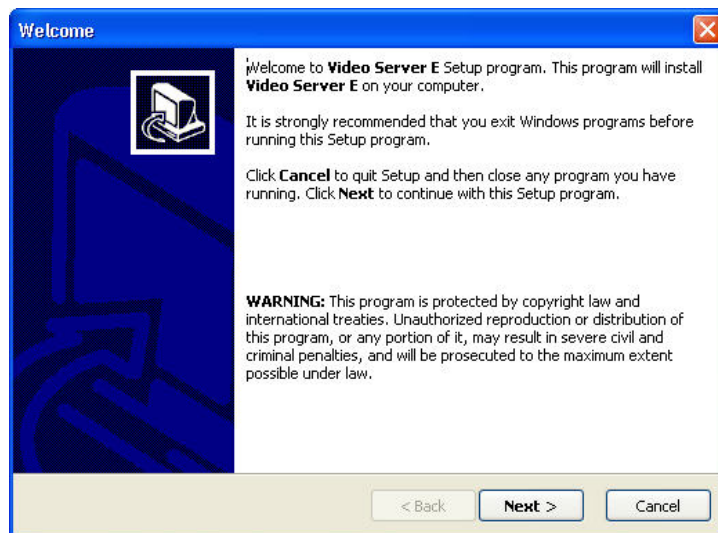
การติดตั้งและใช้งาน โปรแกรม Video Server E

ดูกล่องผ่าน ระบบ Network , Internet

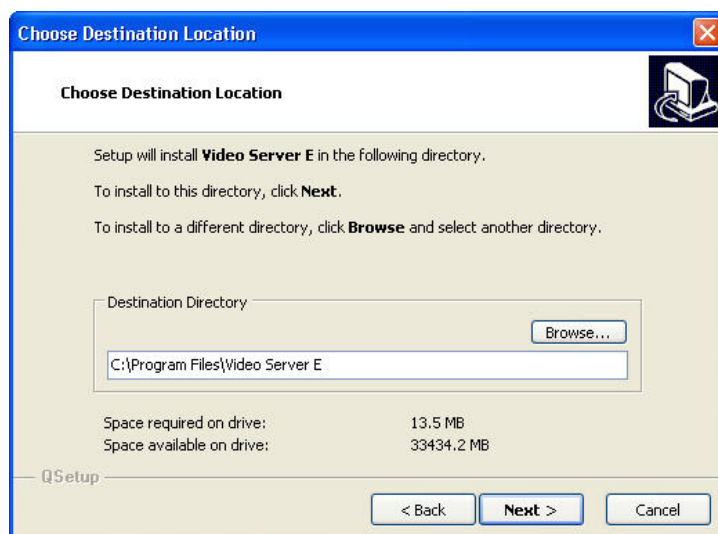
1.ดับเบิลคลิกที่ไฟล์ติดตั้ง server E



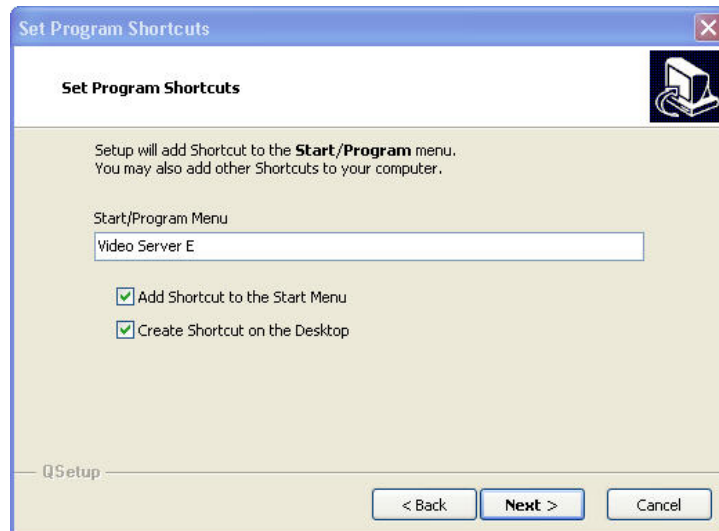
2.คลิกปุ่ม Next >



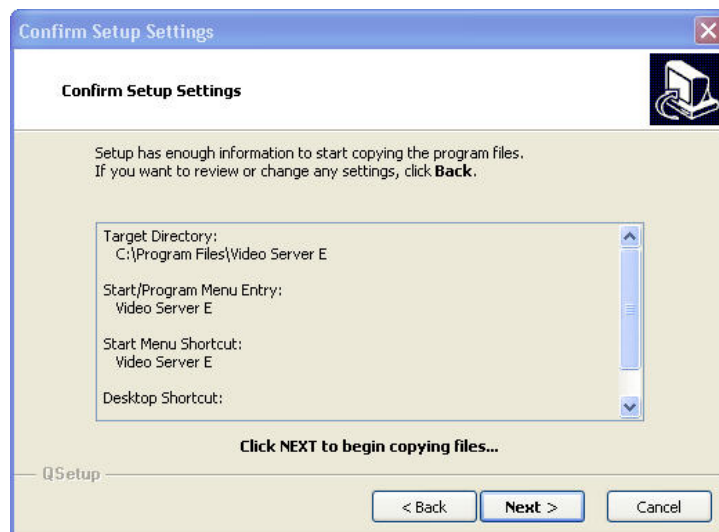
3.คลิกปุ่ม Next >



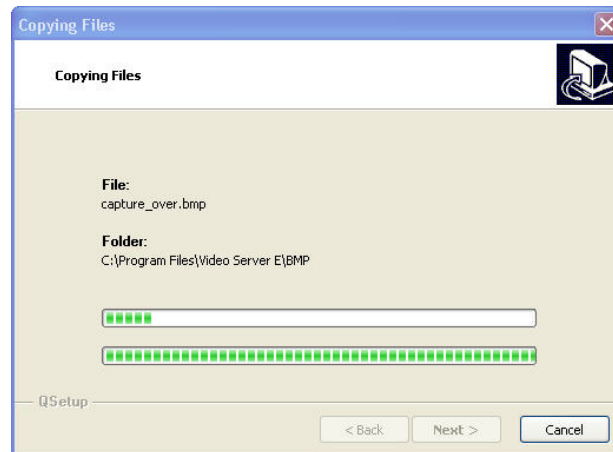
4.คลิกปุ่ม **Next >**



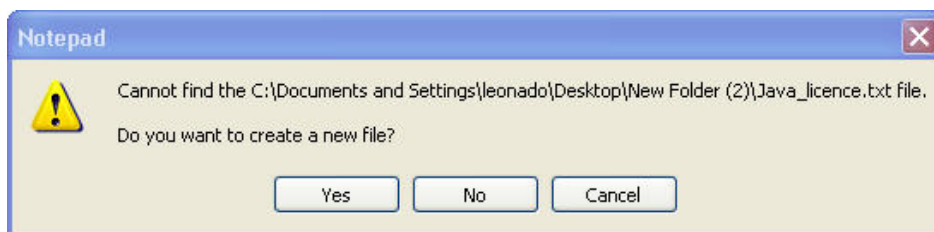
5.คลิกปุ่ม **Next >**



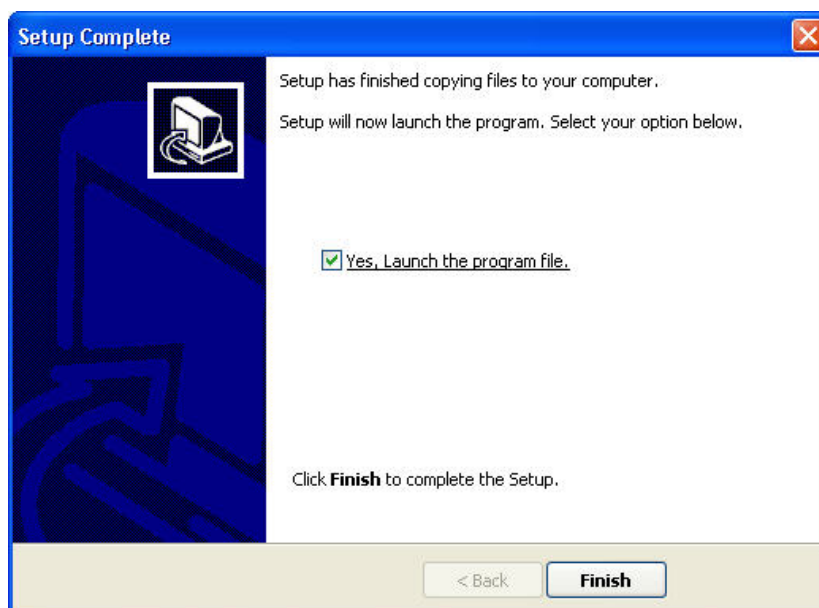
6. โปรแกรมทำการติดตั้ง



7. คลิกปุ่ม **NO**



8. ตีเครื่องหมายถูกที่ Yes, Launch the program File. กดปุ่ม **Finish**



9.โปรแกรม **Video Server E** จะเปิดขึ้นมา



10.ทำการตั้งค่าการเชื่อมต่อ



10.1 ช่องแรกใส่ **user**

10.2 ช่องที่สองใส่ **password**

10.3 ช่อง **IP** ใส่ ชื่อโฮสที่ได้เซ็ทไว้

10.4 **Port** โดยปกติจะเป็น 80

10.5 กดปุ่ม สีเขียวเพื่อเริ่มดูภาพ

หมายเหตุ : ในการเชื่อมต่อครั้งแรกอาจมีการค้าง คือเชื่อมต่อได้แต่ภาพไม่ขึ้น หรือ ค้างไปเลย ให้ทำการปิดโปรแกรมแล้ว เชื่อมต่อใหม่